

Voorgevel

Rechter zijgevel

Achtergevel

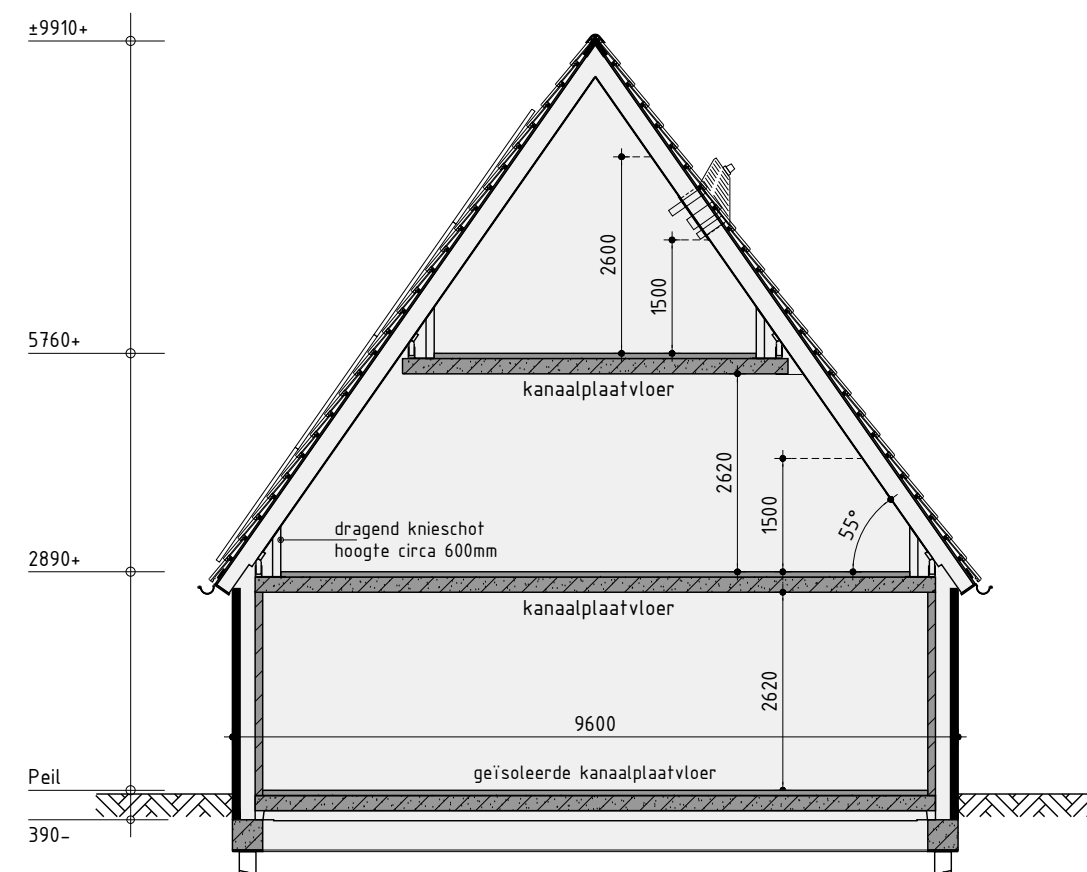
Linker zijgevel

### Kleurenschema

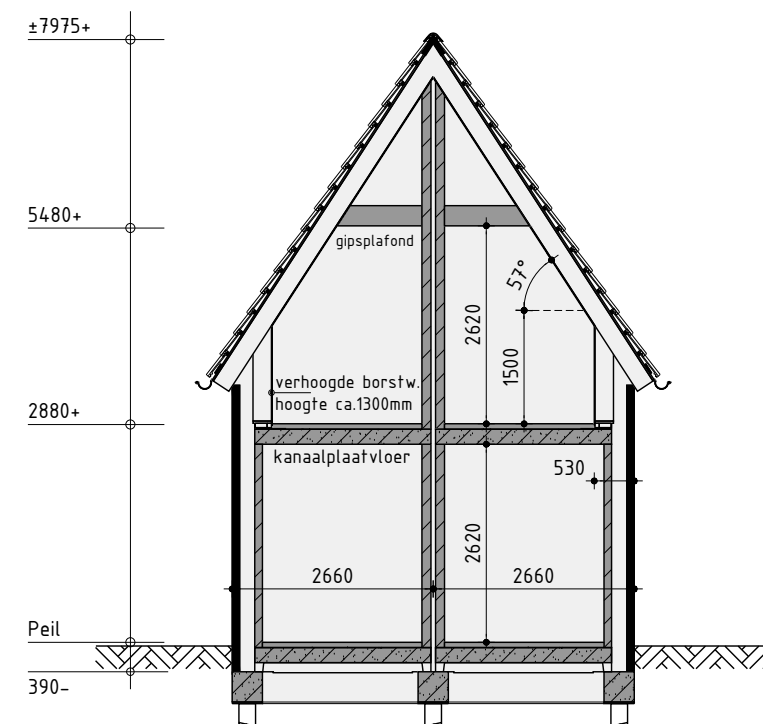
Onderdelen	Materialen	Kleur
Gevels	Baksteen	Bruin gencaneerd
Plint	Baksteen	Zwart/rood
Gevelaccent1	Baksteen, om de laag verdiept	Kleur als gevel
Gevelaccent2	Baksteen, verticaal gemetseld	Kleur als gevel
Dak	Keramische pan	Zwart Edelingobe
Plafdak bijgebouw	Sedum	Groen
Maatgoot	Zink	Natuur
Raamdecoratie	Keramisch	Zwart
Kozijnen	Hardhout	Ombergris
Draaiende delen	Hardhout	Ombergris
Deurhout	Hardhout	Ombergris
Voordeur	Hardhout	Ombergris
Boedelen	Hout	Ombergris
Dakrandwerking platdak	Aluminium trim	Natuur
Hemelwaterafvoer	PVC	Grijs

### Renvooi

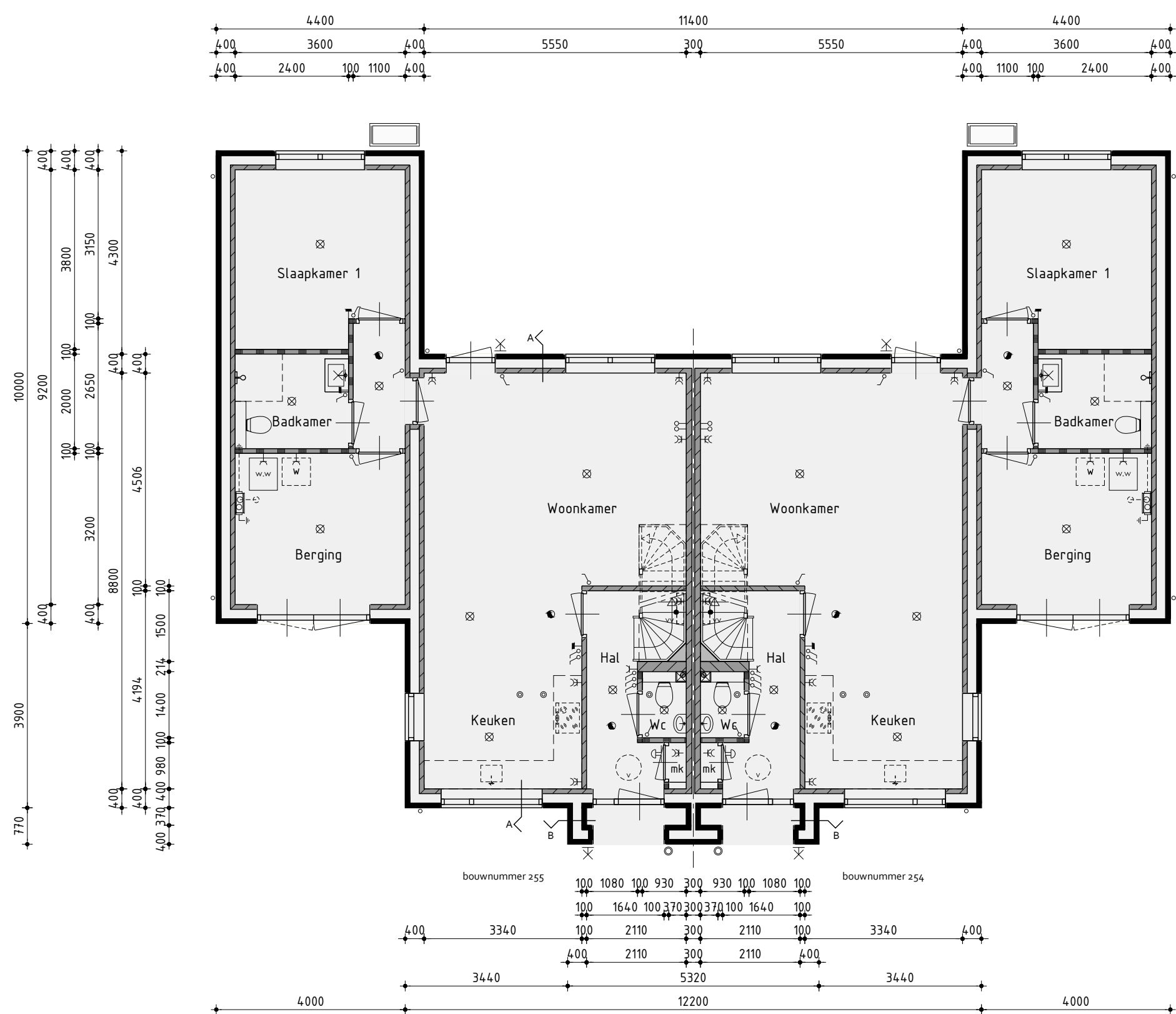
—	baksteen	—	wand afzuigventiel mechanische ventilatie
—	kalkzandsteen	—	plafond afzuigventiel mechanische ventilatie
—	kalkzandsteen binnenwand dragend en/of stabiliserend uitvoeren vlg. tekeningen en berekeningen constructeur	—	plafond afzuigventiel pijpventilator
—	geïsoleerde achterconstructie voorzien van HSB en gevelbekleding	—	dakdoorvoer t.b.v. ventilatie
—	kalkzandsteen ankerkeuze woningscheiding spouwmuur	—	warmtepomp binnen-unit (plaats en afmeting indicatief)
—	Scheidingswanden	—	warmtepomp buiten-unit (plaats en afmeting indicatief)
—	lichte scheidingswand gipsblokken	—	verdeelunit t.b.v. vloerverwarming
—	lichte scheidingswand gipsblokken	—	geïsoleerde vloerluch
—	houtskeletbouw	—	voorzien van geïmalleerde beglazing
—	buitenkraan	—	voorzien van matte/ondoorzichtige beglazing
—	rookmelder	—	voorzien van doorvalveilig glas
—	opstelplaats voor wasautomaat	—	kozijn en glas 30 minuten brandwerend uitvoeren
—	opstelplaats voor wasdroger	—	kozijn voorzien van screens (buiten), kleur: zwart, antraciet of donkerbruin
—	mechanische ventilatie-unit	—	inbouw nestkast 20mm uitkragend t.b.v. huismus
—	ventilatorrooster	—	inbouw nestkast 20mm uitkragend t.b.v. vleermuis



Principe doorsnede A-A

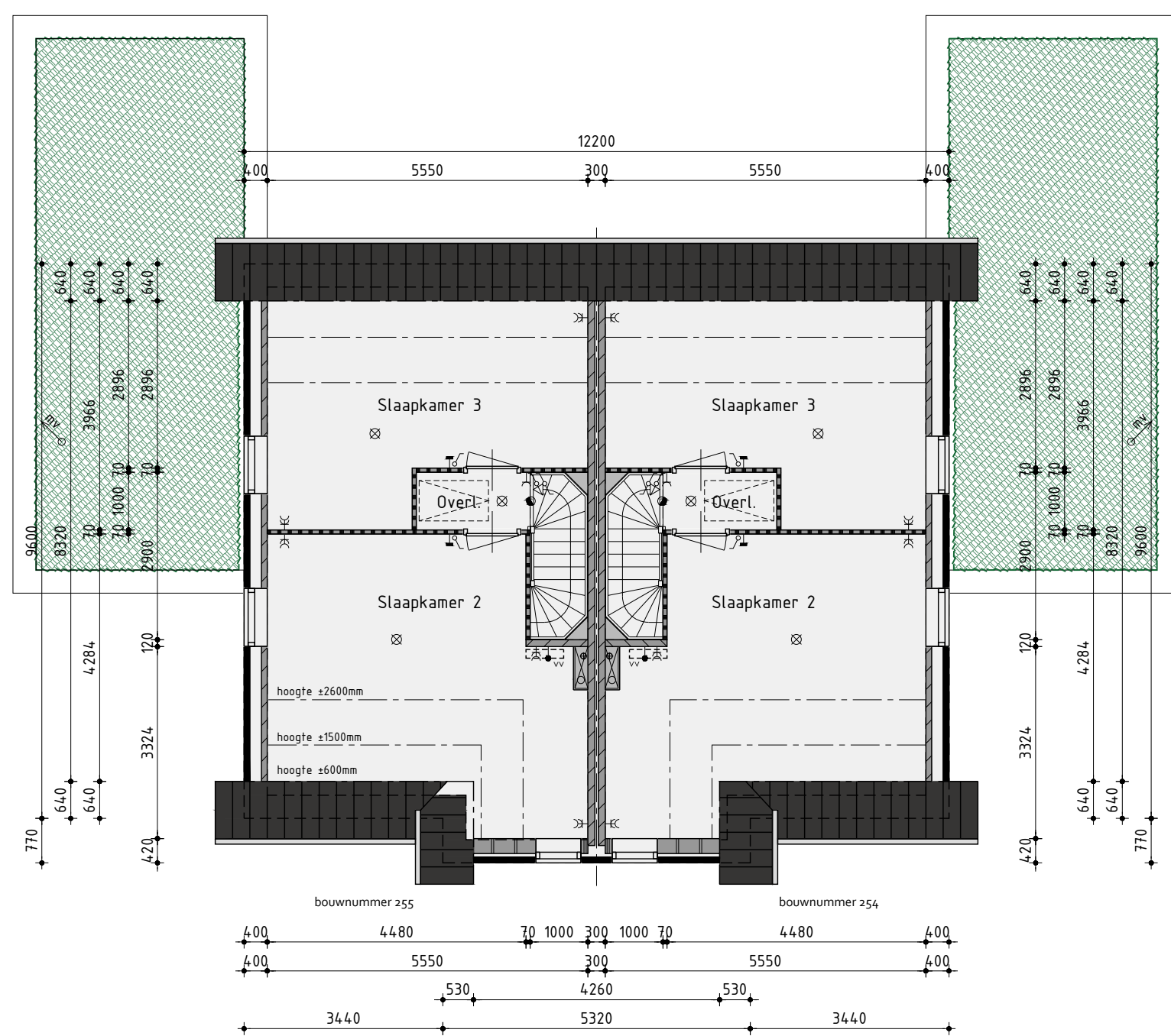


Principe doorsnede B-B



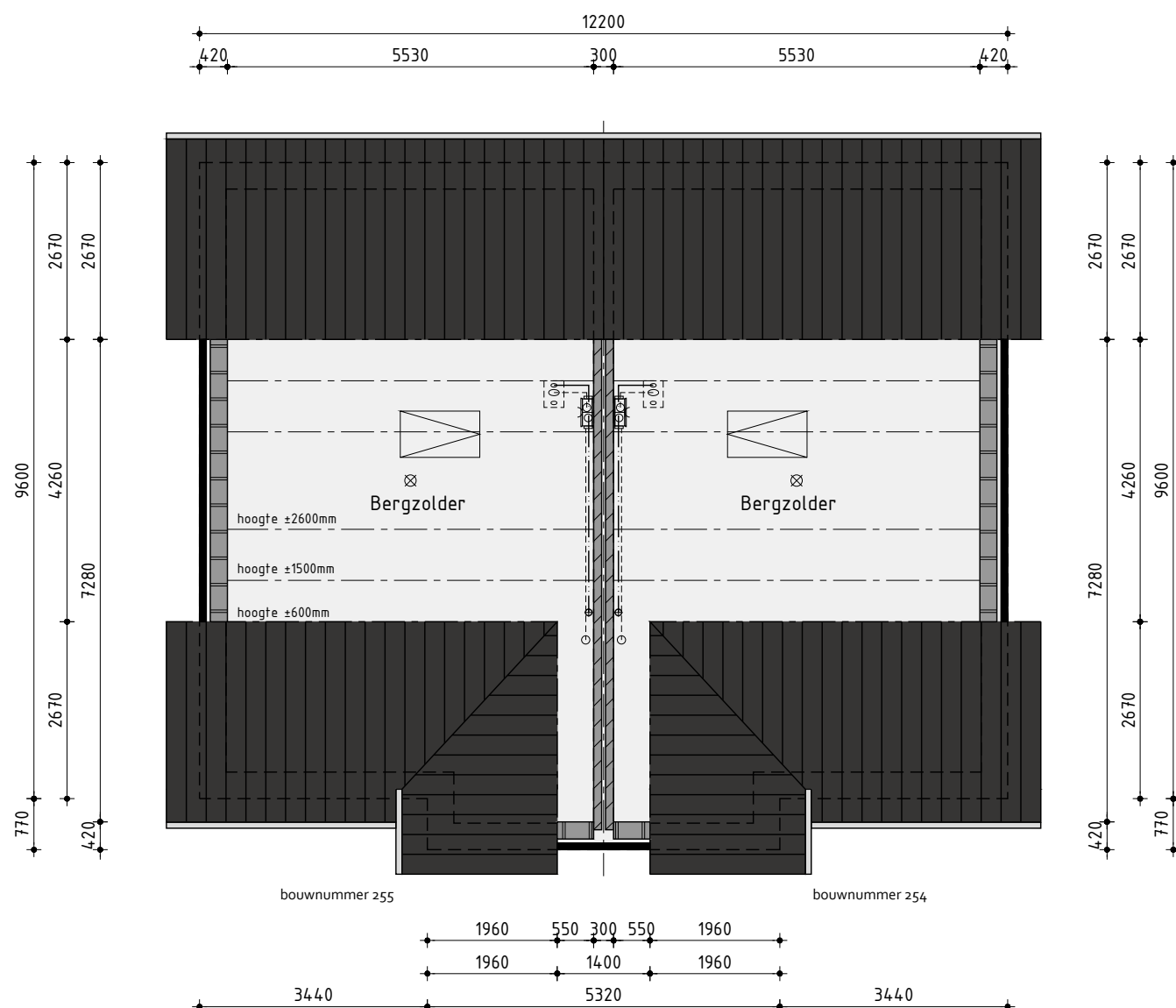
### Begane grond

Begane grondvloer voorzien van vloerverwarming excl. berging  
Binnendeuren 880x2315mm tenzij anders aangegeven



### 1ste Verdieping

1ste Verdieping voorzien van vloerverwarming  
Binnendeuren 880x2315mm tenzij anders aangegeven



### 2de Verdieping

### Renvooi elektro

—	plafondlicht aansluitpunt	—	thermostaat
—	wandlicht aansluitpunt	—	buitenkraan
—	enkele schakelaar	—	rookmelder (volgens NEN 2555)
—	dubbele schakelaar	—	opstelplaats voor wasautomaat
—	wissel schakelaar	—	opstelplaats voor wasdroger
—	enkele wandcontactdoos geaard	—	elektrische radiator (plaats en afmeting indicatief)
—	dubbele wandcontactdoos geaard	—	bedrukker
—	onbedrade leiding	—	bel
—	bedrade leiding	—	

Bouwnummer: 254-255

### Twee-onder-één-kapwoning type M - basis

Plan: Swifterbant - Zuid fase 4 te Swifterbant  
Gemeente Dronten

Ontwikkeling: bpd

Noord-Oost & Midden

Realisatie en kopersbegeleiding:

Industrieweg 24B

1653 KV Grootebroek

(0228) 53 12 04

info@bouwbedrijfhof.nl

Getekend: Anton Gorter

Formaat: 594x1050

Schaal: 1:100

Verkooptekening

Datum 1: 06-01-2026

Datum 2: 20-01-2026

Datum 3: 10-02-2026

Datum 4: 06-03-2026 bestektekening

Datum 5: 17-03-2026

Datum 6: 23-04-2026

Datum 7: 29-04-2026

Datum 8: 04-06-2026

Datum 9: -

Datum 10: -

Datum 11: -

Datum 12: -

Datum 13: -

Datum 14: -

Datum 15: -

Datum 16: -

studiodwp

Werknummer:

Bladnummer:

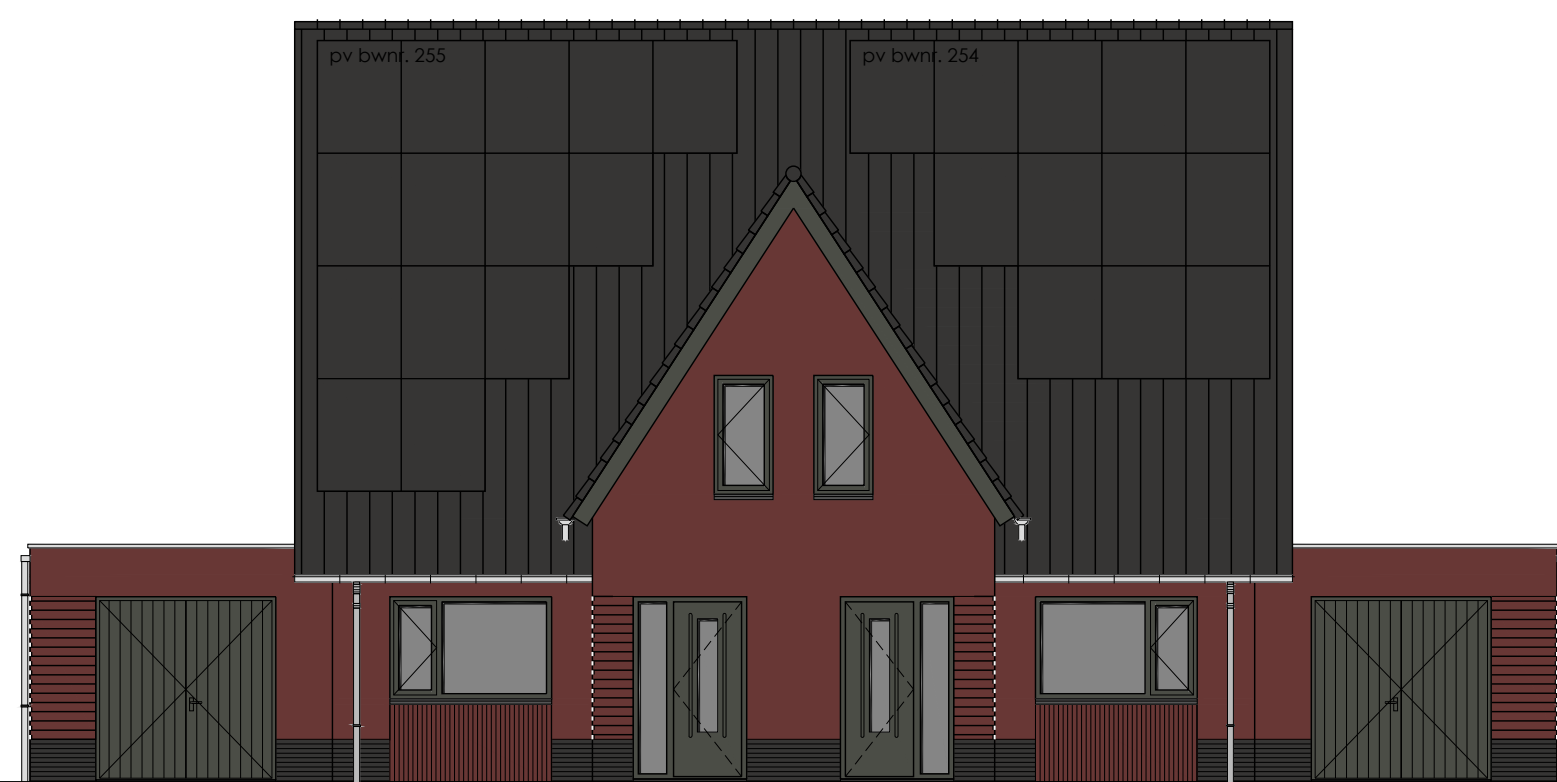
V-254-1

Nijverheidsweg 3A | 3613 DZ Grootebroek | T: 0228 56 50 50 | info@studiodwp.nl | www.studiodwp.nl

Ruben de Kraker, J. Van Blankendaal

Deze tekening is eigendom van Studio DWP en mag niet zonder haar toestemming worden verspreid of gebruikt.





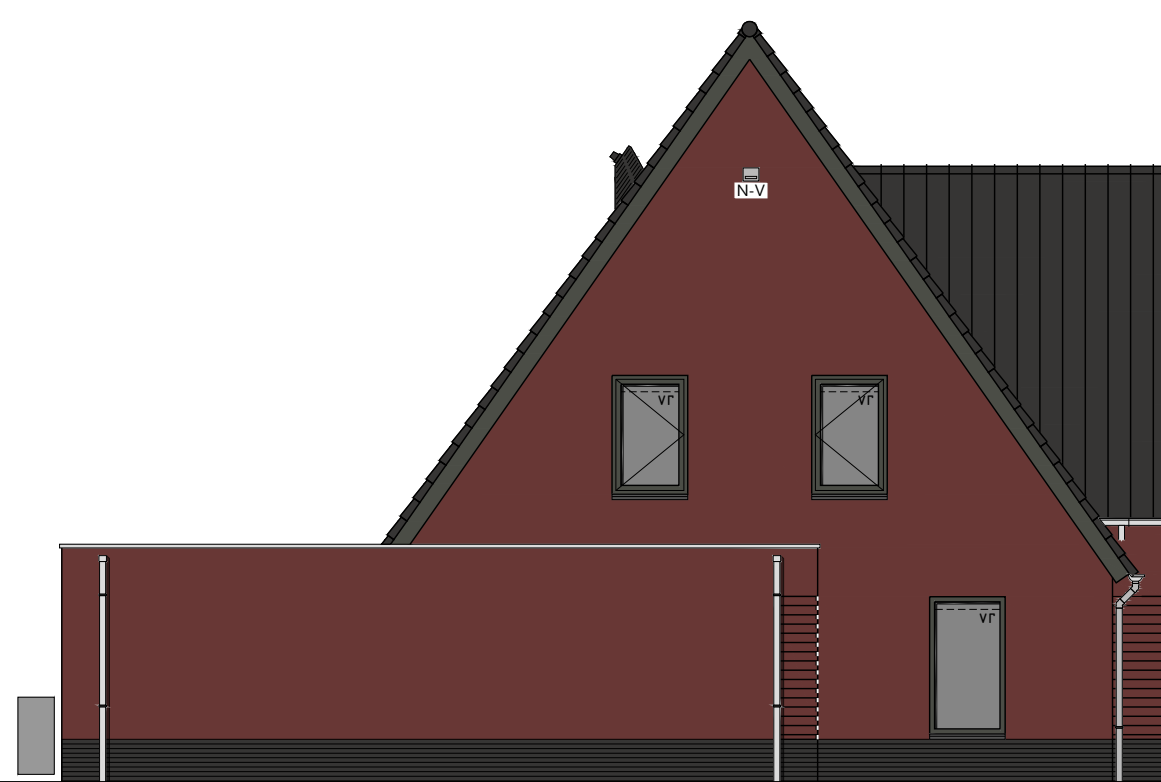
Voorgevel



Rechter zijgevel



Achtergevel



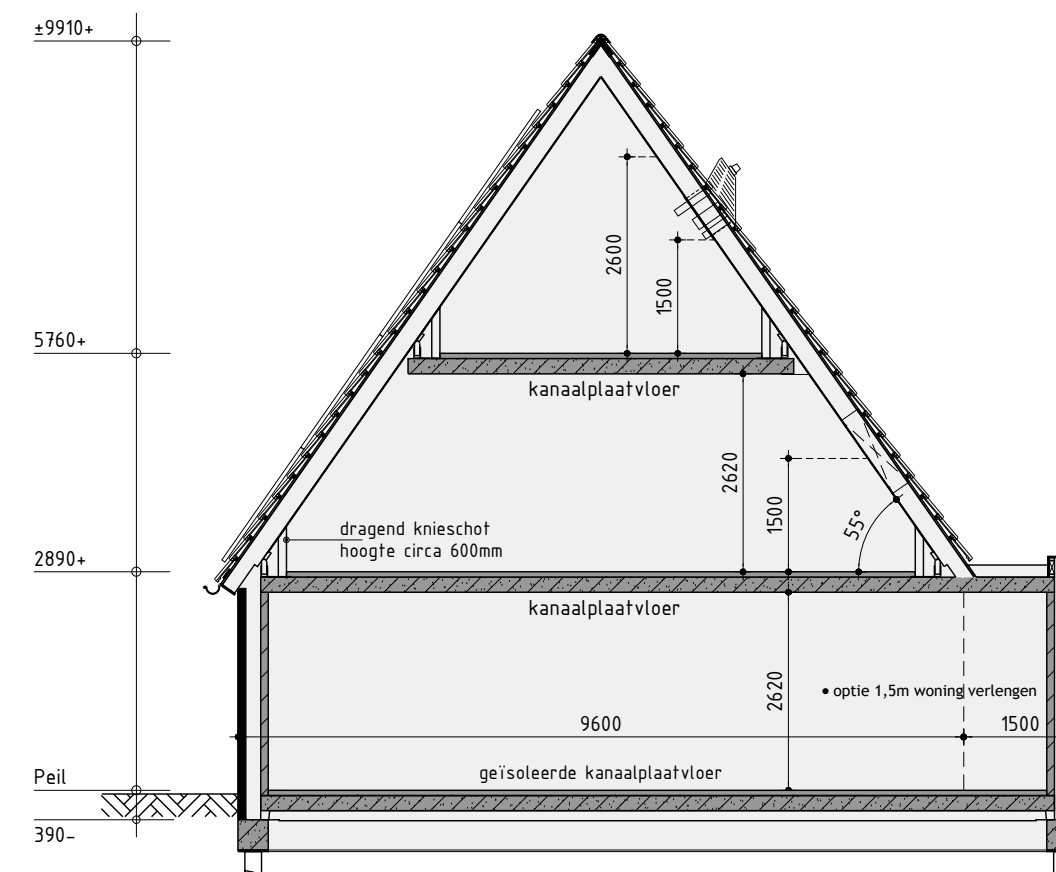
Linker zijgevel

## Kleurenschema

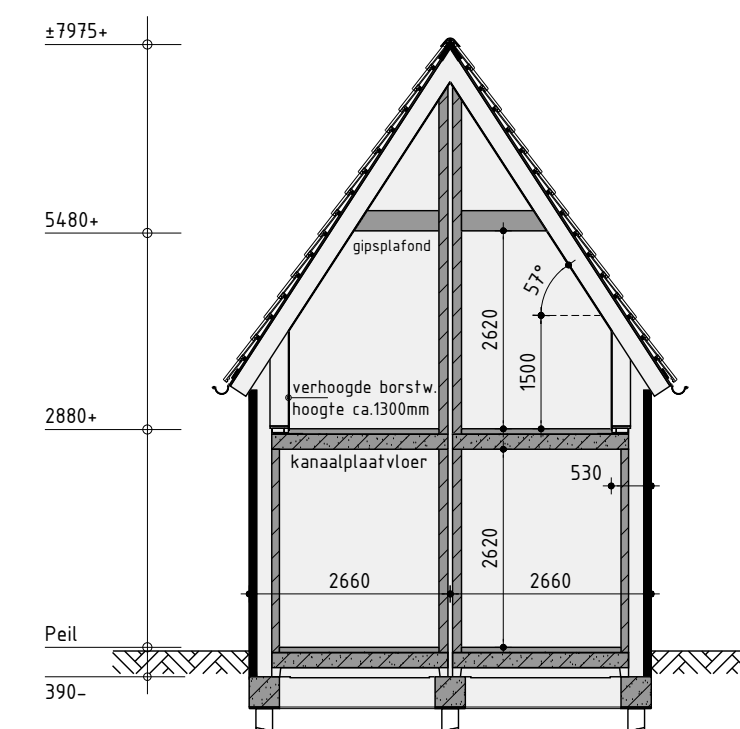
Onderdelen	Materialen	Kleur
Gevels	Baksteen	Bruin genueanceerd
Plint	Baksteen	Zwart/rood
Gevelaccent1	Baksteen, om de laag verdiept	Kleur als gevel
Gevelaccent2	Baksteen, verticaal gemetseld	Kleur als gevel
Dak	Keramische pan	Zwart/Edelengobe
Plafdak bijgebouw	Sedum	Groen
Mastgoet	Zink	Natuur
Raandorpels	Keramisch	Zwart
Kozijnen	Hardhout	Ombergris
Draaiende delen	Hardhout	Ombergris
Deurhout	Hardhout	Ombergris
Voordeur	Hardhout	Ombergris
Boedelen	Hout	Ombergris
Dakrandwerking platdak	Aluminium trim	Natuur
Hemelwaterafvoer	PVC	Grijs

## Renvooi

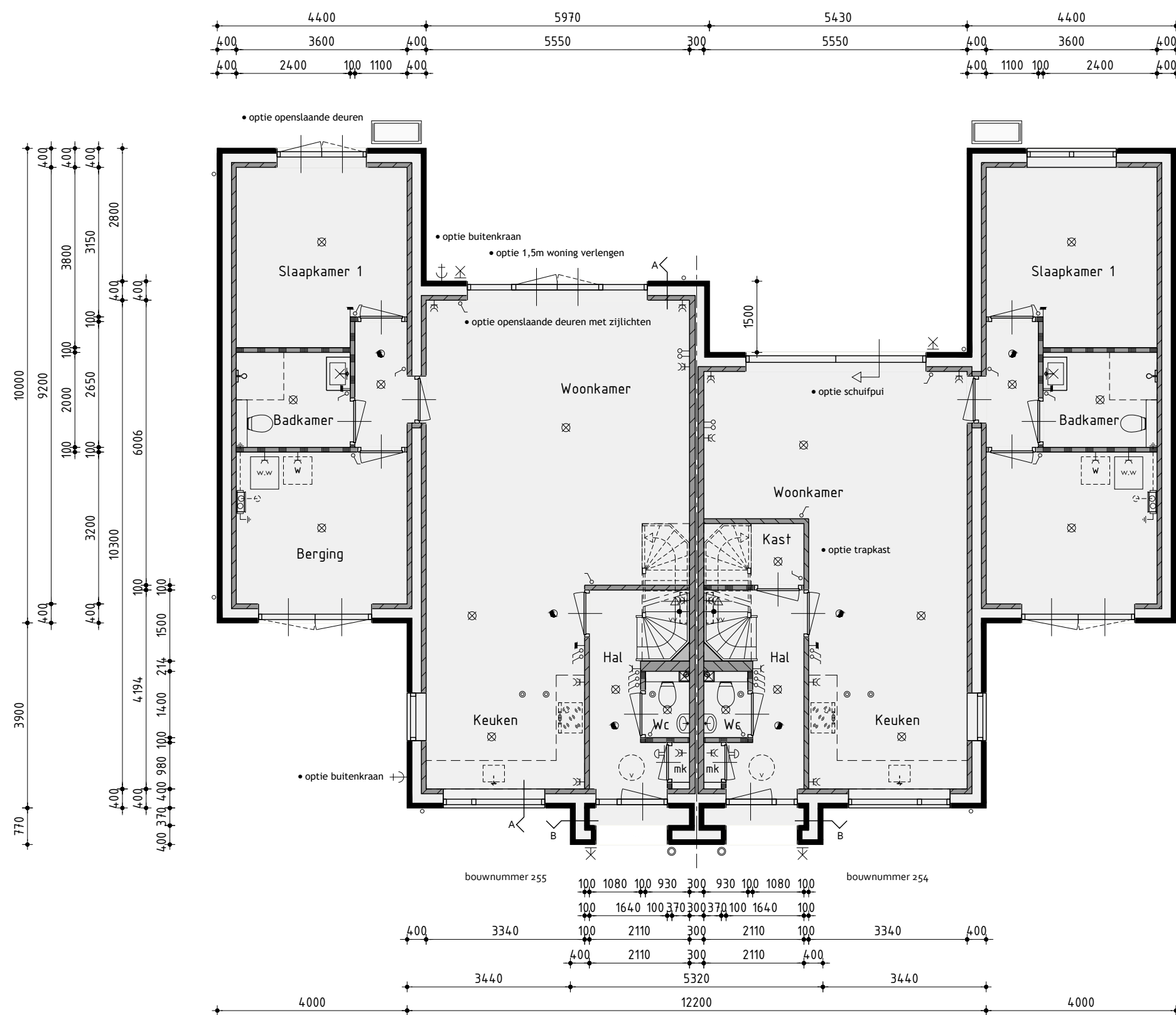
—	baksteen	—	wand afzuigventiel mechanische ventilatie
—	kalkzandsteen	—	plafond afzuigventiel mechanische ventilatie
—	kalkzandsteen binnenwanden dragend en/of stabiliserend uitvoeren vlg tekeningen en berekeningen constructeur	—	plafond afzuigventiel pijpventilator
—	geïsoleerde achterconstructie voorzien van HSB en gevelbekleding	—	dakdoorvoer t.b.v. ventilatie
—	kalkzandsteen ankerize woningscheidende spouwmuur	—	warmtepomp binnen-unit (plaats en afmeting indicatief)
—	Scheidingswanden	—	warmtepomp buiten-unit (plaats en afmeting indicatief)
—	lichte scheidingswand gipsblokken	—	verdeelunit t.b.v. vloerverwarming
—	lichte scheidingswand gipsblokken	—	geïsoleerde vloerluch
—	houtskeletbouw	—	voorzien van geïsoleerde beglazing
—	buitenkraan	—	voorzien van matte/ondoorzichtige beglazing
—	rookmelder	—	voorzien van doorvalveilig glas
—	opstelplaats voor wasautomaat	—	kozijn en glas 30 minuten brandwerend uitvoeren
—	opstelplaats voor wasdroger	—	kozijn voorzien van screens (buiten), kleur: zwart, antraciet of donkerbruin
—	mechanische ventilatie-unit	—	inbouw nestkast 20mm uitkragend t.b.v. huismus
—	ventilatorrooster	—	inbouw nestkast 20mm uitkragend t.b.v. vleermuis



Principe doorsnede A-A

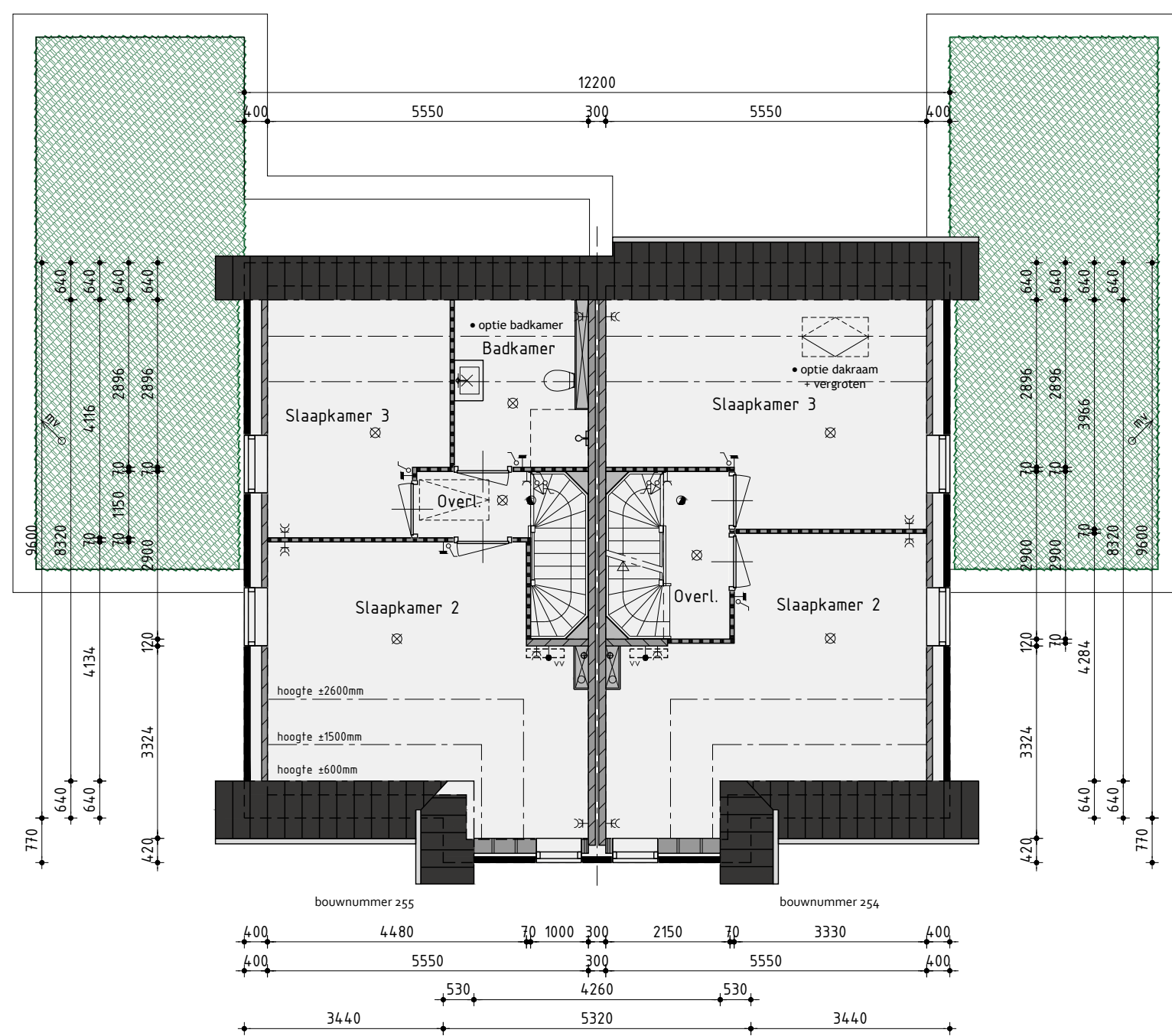


Principe doorsnede B-B



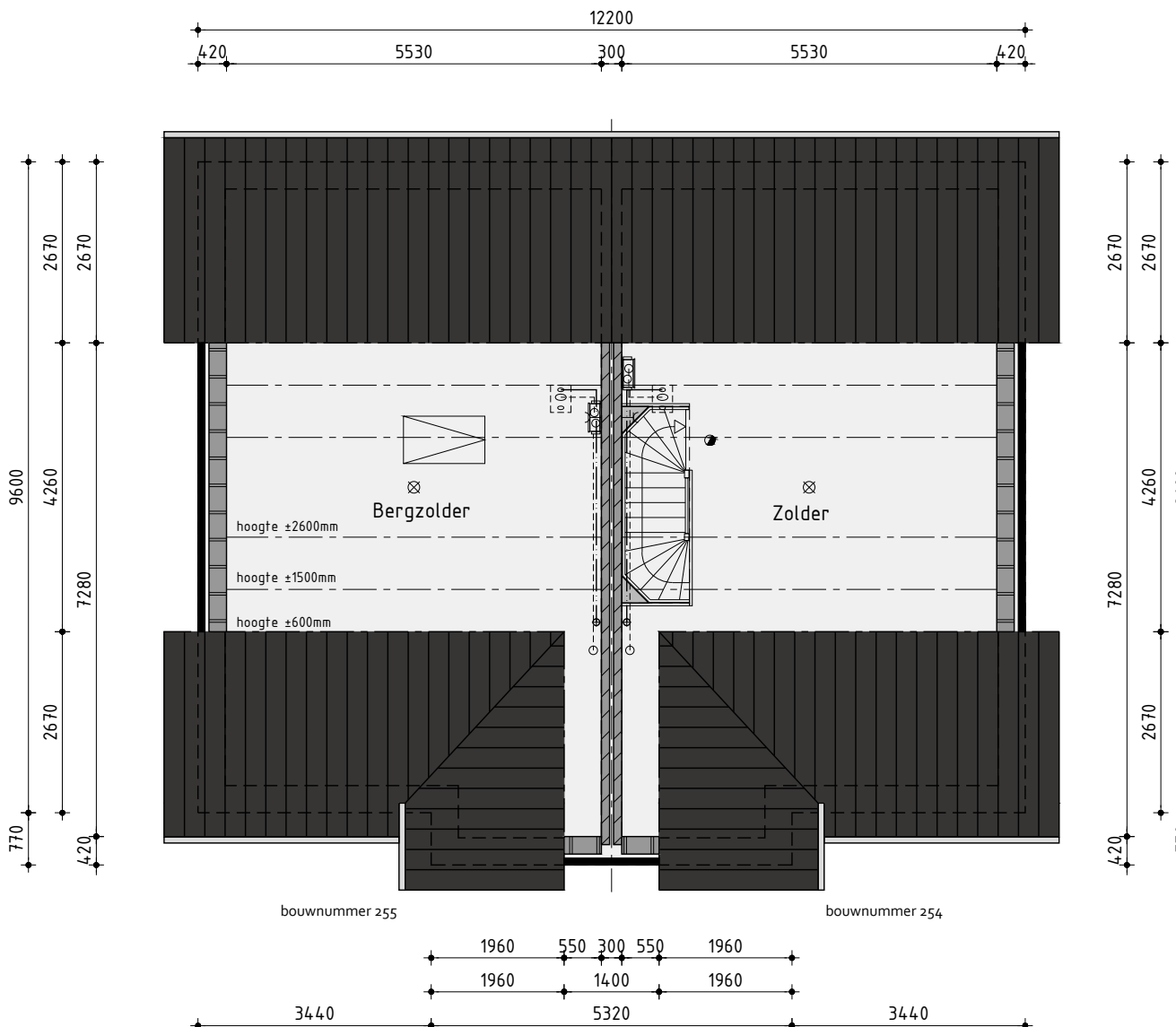
## Begane grond

Begane grondvloer voorzien van vloerverwarming excl. berging  
Binnendeuren 880x2315mm tenzij anders aangegeven



## 1ste Verdieping

1ste Verdieping voorzien van vloerverwarming  
Binnendeuren 880x2315mm tenzij anders aangegeven



## 2de Verdieping

## Renvooi elektro

—	plafondlicht aansluitpunt	—	thermostaat
—	wandlicht aansluitpunt	—	buitenkraan
—	enkele schakelaar	—	rookmelder (volgens NEN 2555)
—	dubbele schakelaar	—	opstelplaats voor wasautomaat
—	wissel schakelaar	—	opstelplaats voor wasdroger
—	enkele wandcontactdoos geaard	—	elektrische radiator (plaats en afmeting indicatief)
—	dubbele wandcontactdoos geaard	—	bedrukker
—	onbedrade leiding	—	bel
—	bedrade leiding		

Bouwnummer: 254-255

## Twee-onder-één-kapwoning type M - opties

Plan: Swifterbant - Zuid fase 4 te Swifterbant

Gemeente Dronten

Ontwikkelaar: Realisatie en copersbegeleiding:

bpd

Noord-Oost & Midden

Industrieweg 24B

1653 KV Grootebroek

(0228) 53.12.04

info@bouwbedrijfhof.nl

## Verkooptekening

Datum 1 - 06-03-2026  
Datum 2 - 23-04-2026  
Datum 3 - 29-04-2026  
Datum 4 - 04-06-2026  
Datum 5 -  
Datum 6 -  
Datum 7 -  
Datum 8 -

Datum 9 -  
Datum 10 -  
Datum 11 -  
Datum 12 -  
Datum 13 -  
Datum 14 -  
Datum 15 -  
Datum 16 -

studiodwp

Werknummer:

Bladnummer:

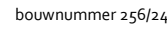
V-254-0

Nijverheidsweg 3A | 3653 DZ Grootebroek | T: 0228 56 50 50 | info@studiodwp.nl | www.studiodwp.nl

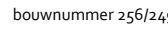
Ruben de Kraker, J-Van Blankendaal

Deze tekening is eigendom van Studio DWP en mag niet zonder haar toestemming worden verspreid of gebruikt

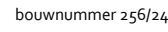




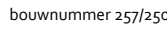
Rechter zijgevel



## Achtergevel



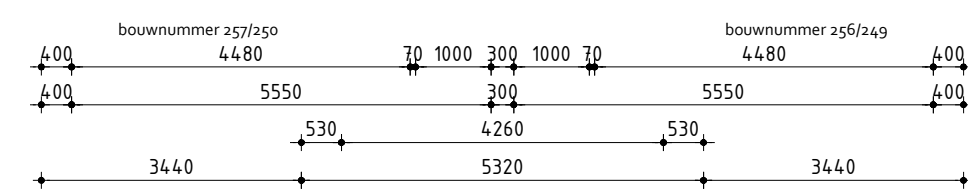
Linker zijgevel



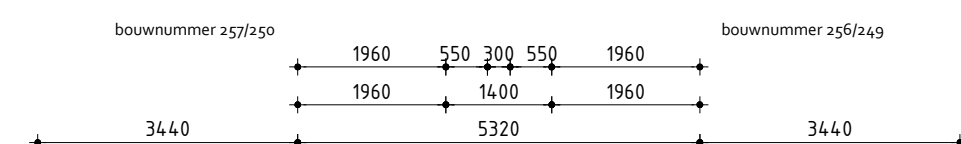
Linker zijgevel

## Renvooi

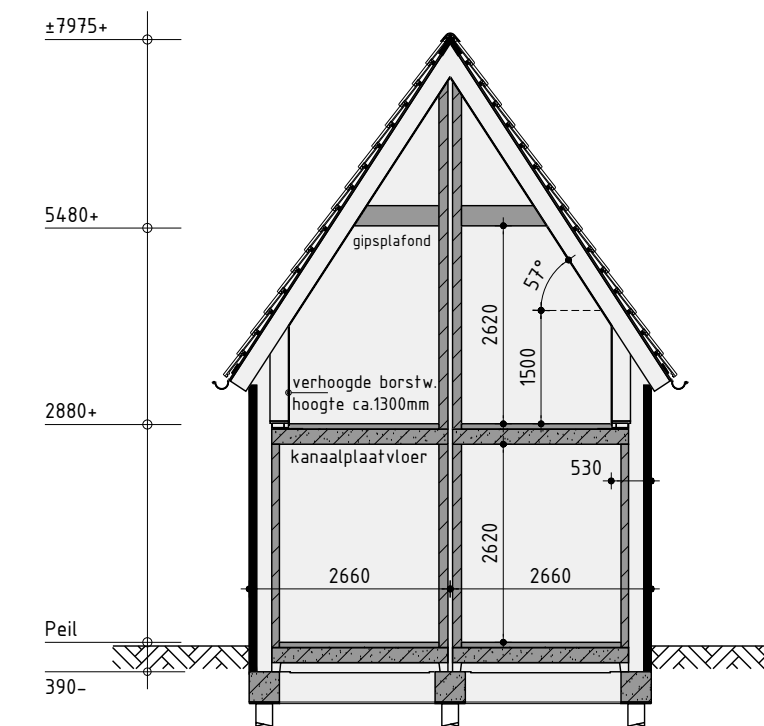
	baksteen		wand afzuigventiel mechanische ventilatie
	kalkezandsfeen		plafond afzuigventiel mechanische ventilatie
	kalkezandsteen binnenwanden dragend en/of stabielender uitvoering vlgz hekingen en berekeningen constructeur		plafond afzuigventiel afzuigventiel
	geïsoleerde achterconstructie voorzien van HSB en gewelbekleding		dakdoorvoer t.b.v. ventilatie
	kalkezandsteen ankerste woningsscheidende spouwmuur		warmtepomp binnen-unit (plaats en afmeting indicatief)
	Scheidingswanden		warmtepomp buiten-unit (plaats en afmeting indicatief)
	lichte scheidingswand gipsblokken		verdelunit t.b.v. vloerverwarming
	lichte scheidingswand gipsblokken		geïsoleerde vloerluis
	houtskeletbouw		voorzien van geïmalleerde beglazing
	buitenkraan		voorzien van matte/ondoorzichtige beglazing
	ruimtekoeler		voorzien van doorzichtig glas
	opstelpiaats voor wasautomaat		kojijn en glas 30 minuten brandverend uitvoering
	opstelpiaats voor wasdroger		kojijn voorzien van screens buitenen, klep: zwart, antraciet of donkerbruin
	mechanische ventilatie-unit		NH inbouw nestkast 20mm uitragend t.b.v. huisms
	ventilatorooster		NH inbouw nestkast 20mm uitragend t.b.v. vleermuis



1ste Verdieping voorzien van vloerverwarming  
Binnendeuren 880x2315mm tenzij anders aangegeven



## 2de Verdieping



### Principe doorsnede A-A

Principe doorsnede B-B

## Renvooi elektro

- |    |                                |   |  |
|----|--------------------------------|---|--|
| 8  | plafondlichtaansluitpunt       | → | thermostaat  |
| ↗  | wandlichtaansluitpunt          | ↔ | buitenkraan  |
| ↘  | enkele schakelaar              | ↔ | rookmelder (volgens NEN 2555)                        |
| ↘↘ | dubbele schakelaar             | ↔ | opstelplaats voor wasafvalafvoer                     |
| ↘↘ | wissel schakelaar              | ↔ | opstelplaats voor wasdroger                          |
| ↔  | enkele wandcontactdoos geaard  | ↔ | elektrische radiator (plaats en afmeting indicatief) |
| ↔  | dubbele wandcontactdoos geaard | ↔ | bedrukker  |
| →  | onbedrade leiding              | ↔ | bel  |
| →  | bedrade leiding                |   |  |


Bouwnummer: 249-250 & 256-257

## Twee-onder-één-kapwoning type M - basis

Plan: Swifterbant - Zuid fase 4 te Swifterbant  
Gemeente Dronten

Ontwikkeling:  
 **bpc**  
 Noord-Oost & Midden

Realisatie en kopersbegeleiding:

 **C.L. HOF bv**  
**bouwbedrijf**

Industrieweg 24B  
1613 KV Grootebroek  
(0228) 51 12 04  
info@bouwbedrijfhof.nl

Getekend: Anton Gorter  
Formaat: 594x1050  
Schaal: 1:100

## Verkooptekening

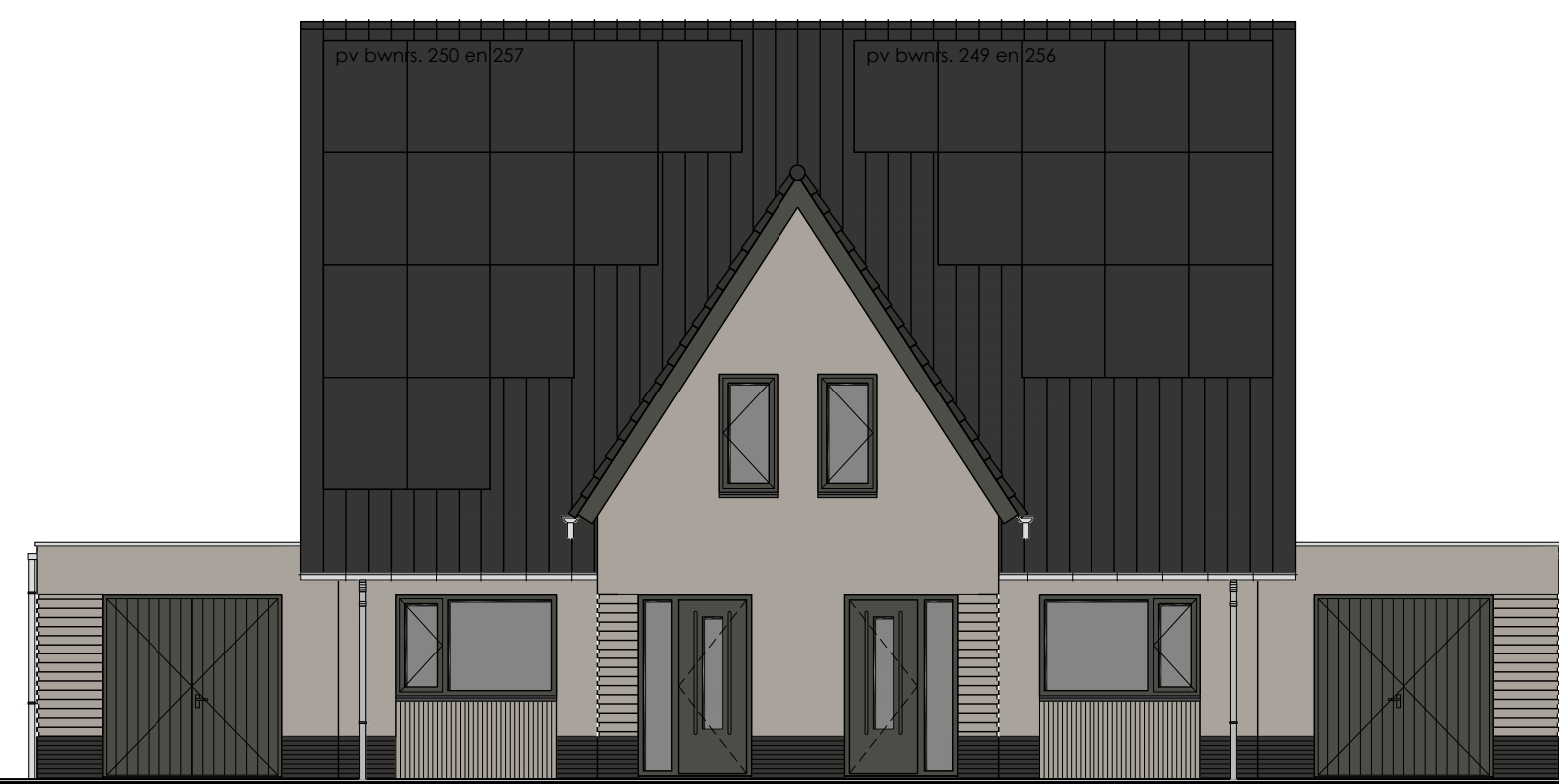
Datum 1	06-01-2026
Datum 2	20-01-2026
Datum 3	10-02-2026
Datum 4	06-03-2026 bestektekenin
Datum 5	17-03-2026
Datum 6	23-04-2026
Datum 7	29-04-2026
Datum 8	04-06-2026

Datum 9  
Datum 10  
Datum 11  
Datum 12  
Datum 13  
Datum 14  
Datum 15  
Datum 16

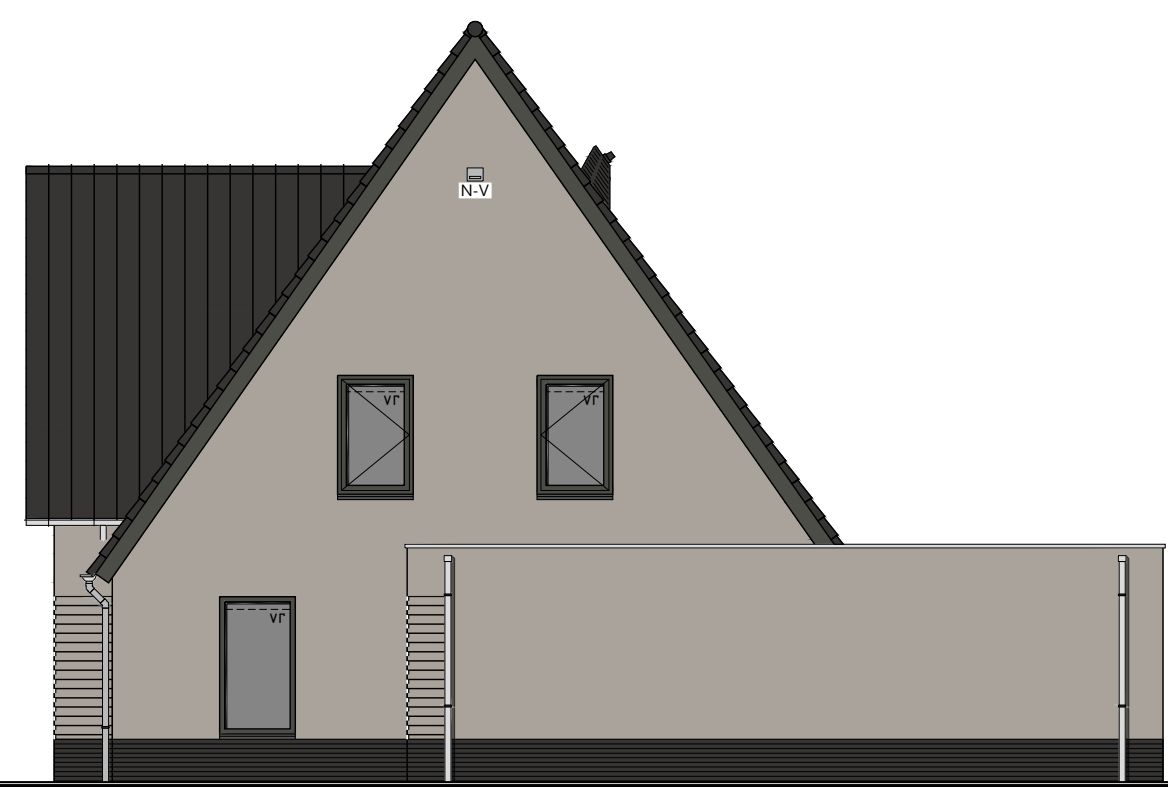


Werknummer: \_\_\_\_\_  
Bladnummer: V 24





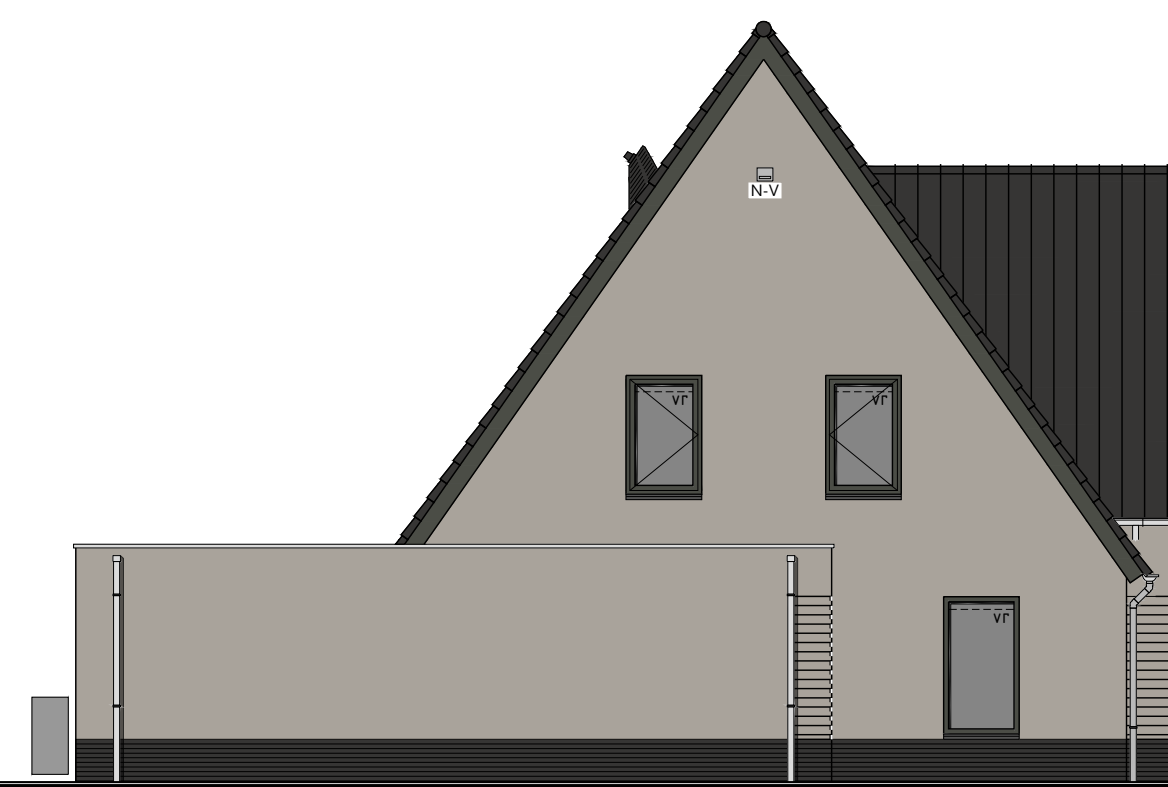
Voorgevel



Rechter zijgevel



Achtergevel



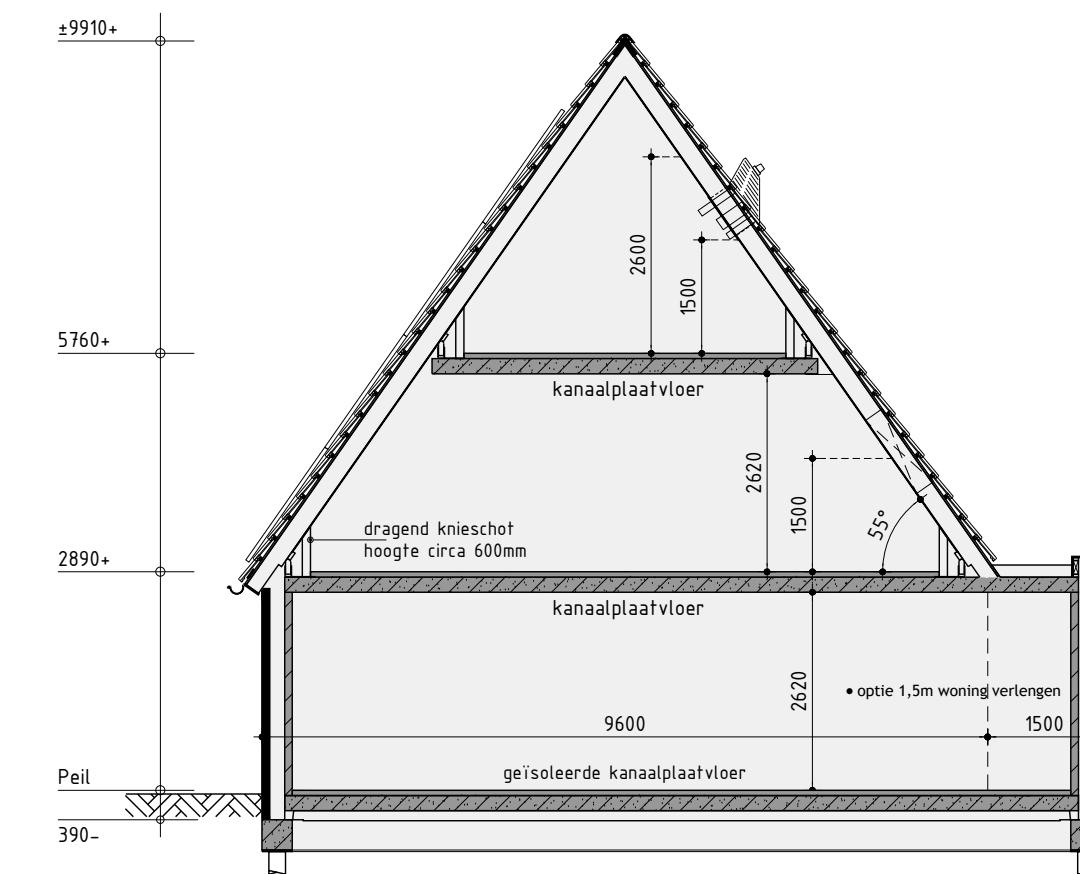
Linker zijgevel

## Kleurenschema

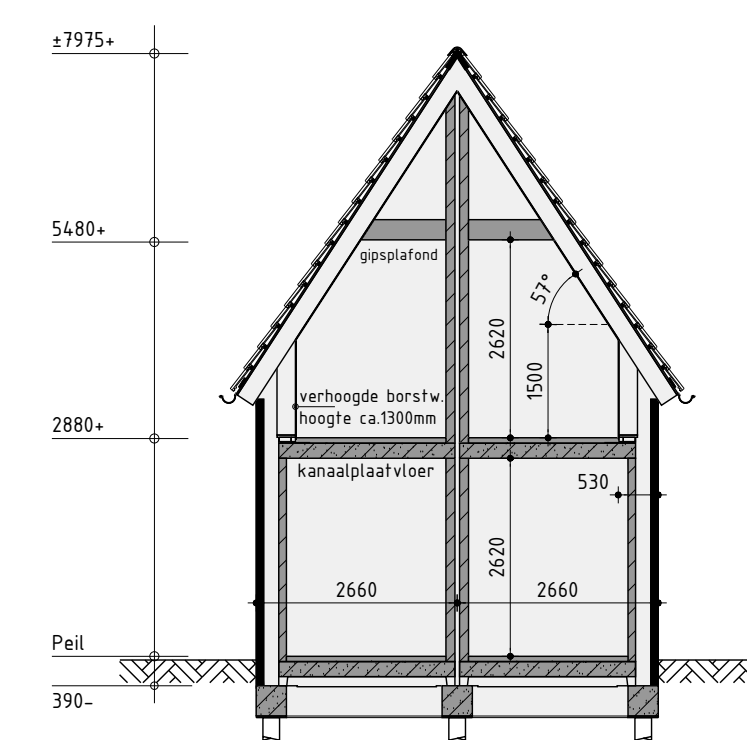
Onderdelen	Materialen	Kleur
Gevels	Baksteen	Grijsbruin
Pint	Baksteen	Zwartbruin
Gevelaccent1	Baksteen, om de laag verdiept	Kleur als gevel
Gevelaccent2	Baksteen, verticaal gemetseld	Kleur als gevel
Dak	Keramische pan	Zwart Edelhengobe
Plafdak bijgebouw	Sedum	Groen
Mastgoet	Zink	Natuur
Raamdecoratie	Keramisch	Zwart
Kozijnen	Hardhout	Ombergrijs
Draaiende delen	Hardhout	Ombergrijs
Deurhout	Hardhout	Ombergrijs
Voordeur	Hardhout	Ombergrijs
Boedelen	Hout	Ombergrijs
Dakrandwerking platdak	Aluminium trim	Natuur
Hemelwaterafvoer	PVC	Grijs

## Renvooi

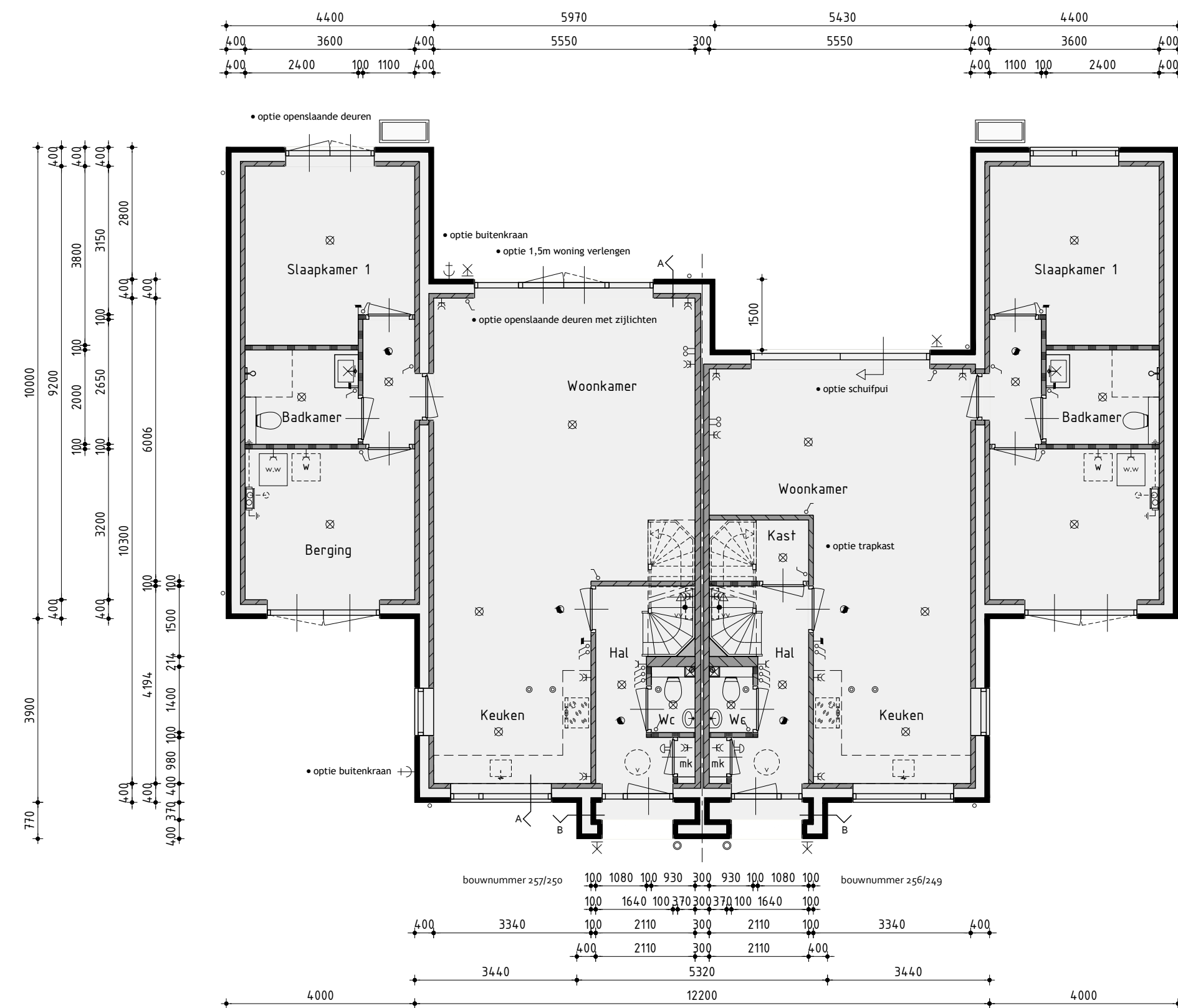
—	baksteen	—	wand afzuigventiel mechanische ventilatie
—	kalkzandsteen	—	plafond afzuigventiel mechanische ventilatie
—	kalkzandsteen binnenwanden dragend en/of stabiliserend uitvoeren vlg. tekeningen en berekeningen constructeur	—	plafond afzuigventiel pijpventilator
—	geïsoleerde achterconstructie voorzien van HSB en gevelbekleding	—	dakdoorvoer t.b.v. ventilatie
—	kalkzandsteen ankerkeuze woningscheidende spouwmuur	—	warmtepomp binnen-unit (plaats en afmeting indicatief)
—	Scheidingswanden	—	warmtepomp buiten-unit (plaats en afmeting indicatief)
—	lichte scheidingswand gipsblokken	—	verdeelunit t.b.v. vloerverwarming
—	lichte scheidingswand gipsblokken	—	geïsoleerde vloerluch
—	houtskeletbouw	—	voorzien van geïmalleerde beglazing
—	buitenkraan	—	voorzien van matte/ondoorzichtige beglazing
—	rookmelder	—	voorzien van doorvalveilig glas
—	opstelplaats voor wasautomaat	—	kozijn en glas 30 minuten brandwerend uitvoeren
—	opstelplaats voor wasdroger	—	kozijn voorzien van screens (buiten), kleur: zwart, antraciet of donkerbruin
—	mechanische ventilatie-unit	—	inbouw nestkast 20mm uitragend t.b.v. huisbus
—	ventilatorrooster	—	inbouw nestkast 20mm uitragend t.b.v. vleermuis



Principe doorsnede A-A

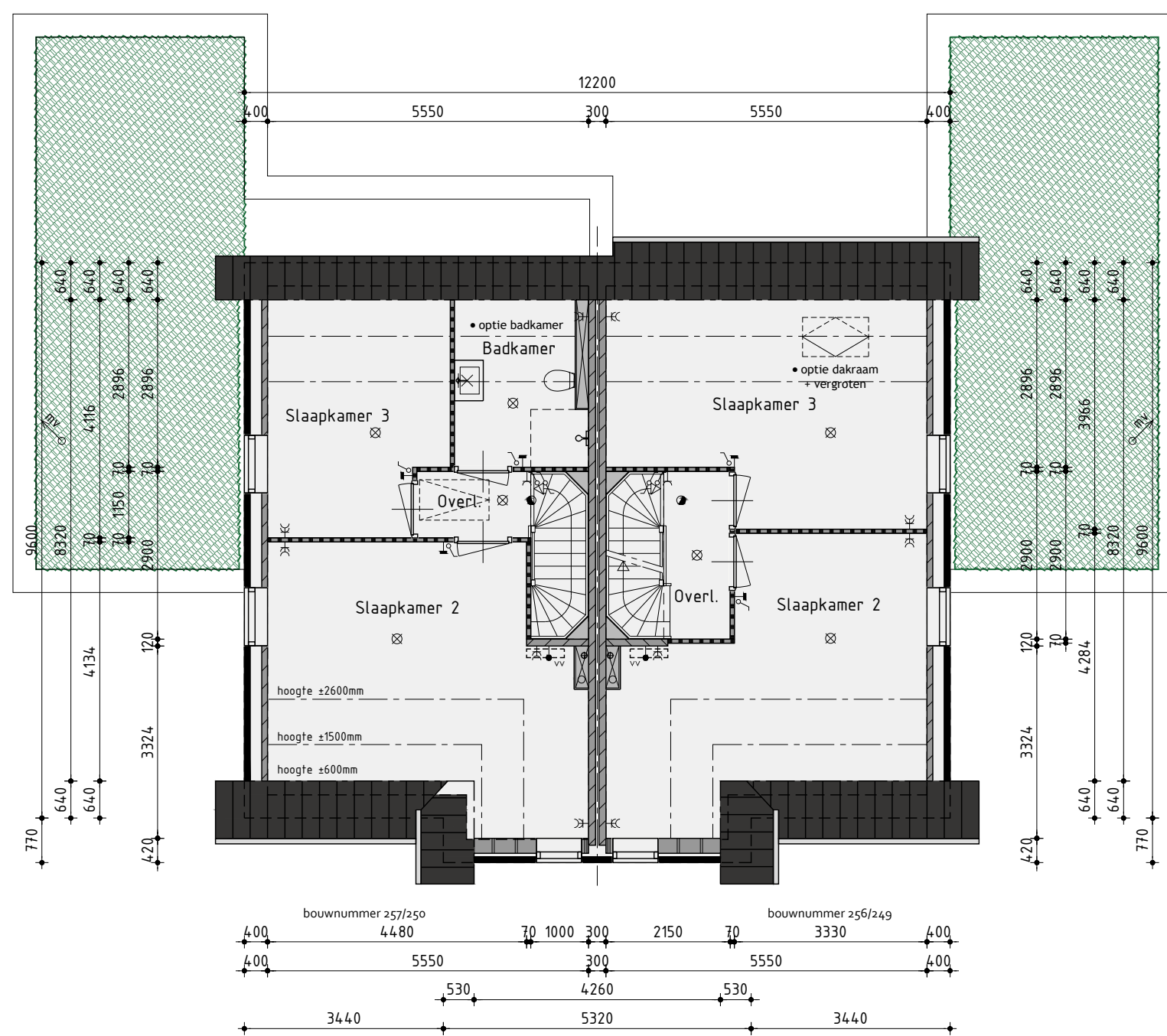


Principe doorsnede B-B



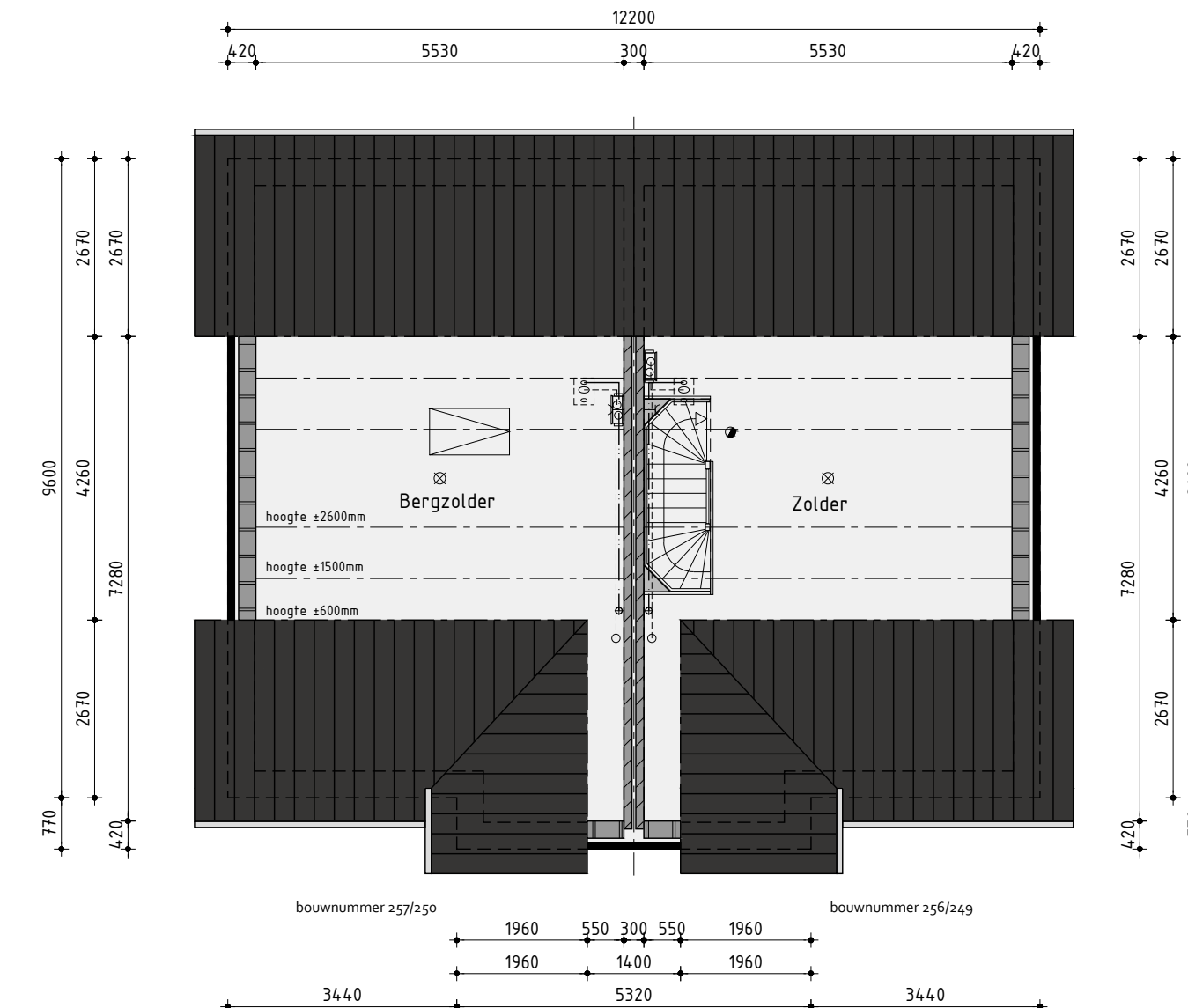
## Begane grond

Begane grondvloer voorzien van vloerverwarming excl. berging  
Binnendeuren 880x2315mm tenzij anders aangegeven



## 1ste Verdieping

1ste Verdieping voorzien van vloerverwarming  
Binnendeuren 880x2315mm tenzij anders aangegeven



## 2de Verdieping

## Renvooi elektro

—	plafondlicht aansluitpunt	—	thermostaat
—	wandlicht aansluitpunt	—	buitenkraan
—	enkele schakelaar	—	rookmelder (volgens NEN 2555)
—	dubbele schakelaar	—	opstelplaats voor wasautomaat
—	wissel schakelaar	—	opstelplaats voor wasdroger
—	enkele wandcontactdoos geaard	—	elektrische radiator (plaats en afmeting indicatief)
—	dubbele wandcontactdoos geaard	—	bedrukker
—	onbedrade leiding	—	bel
—	bedrade leiding	—	

Bouwnummer: 249-250 & 256-257

## Twee-onder-één-kapwoning type M - opties

Plan: Swifterbant - Zuid fase 4 te Swifterbant  
Gemeente Dronten

Ontwikkelaar: bpd  
Noord-Oost & Midden

Realisatie en kopersbegeleiding: Industrierweg 24B  
3653 KV Grootebroek  
(0228) 53 12 04  
info@bouwbedrijfhof.nl

Getekend: Anton Gorter  
Formaat: 594x1050  
Schaal: 1:100

## Verkoopstekening

Datum 1 - 06-03-2026  
Datum 2 - 23-04-2026  
Datum 3 - 29-04-2026  
Datum 4 - 04-06-2026  
Datum 5 -  
Datum 6 -  
Datum 7 -  
Datum 8 -

Datum 9 -  
Datum 10 -  
Datum 11 -  
Datum 12 -  
Datum 13 -  
Datum 14 -  
Datum 15 -  
Datum 16 -

Werknummer:  
Bladnummer: V-249-0

Nijverheidsweg 3A | 3653 DZ Grootebroek | T: 0228 56 50 90 | info@studiodwp.nl | www.studiodwp.nl

© 2026 Studio DWP en mag niet zonder haar toestemming worden verspreid of gepubliceerd