

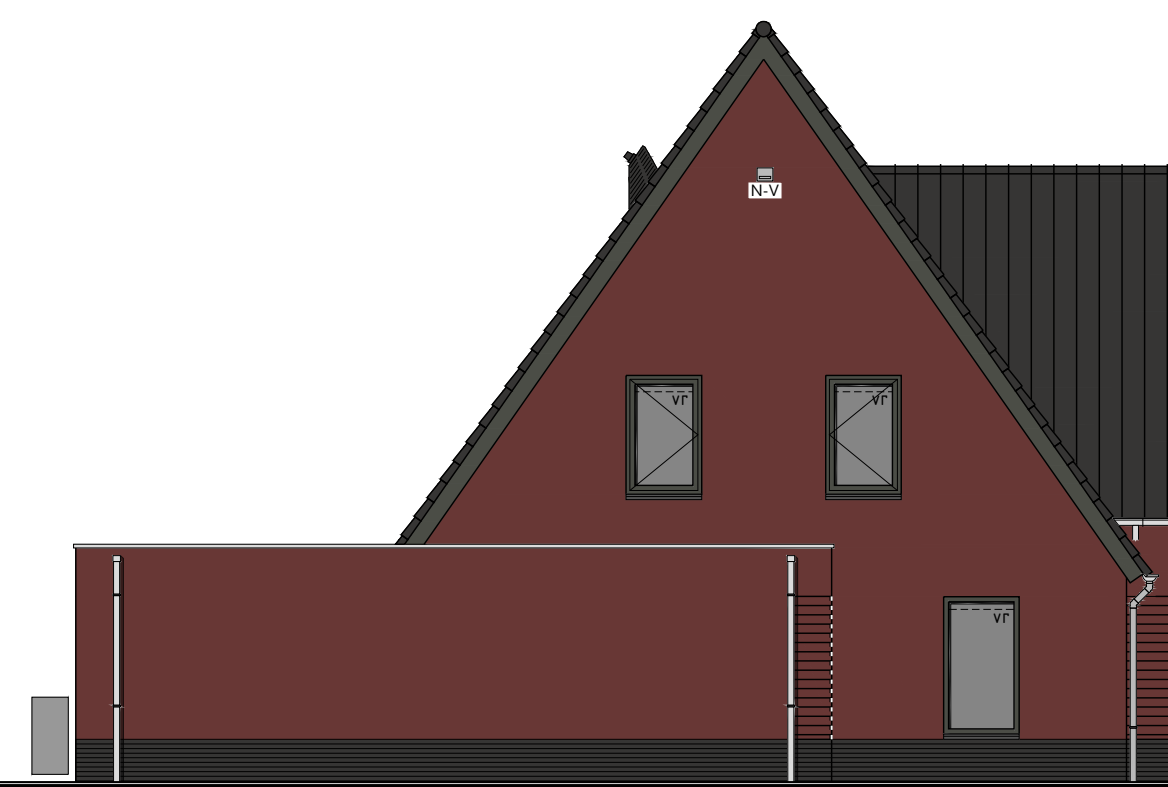
Voorgevel



Rechter zijgevel



Achtergevel



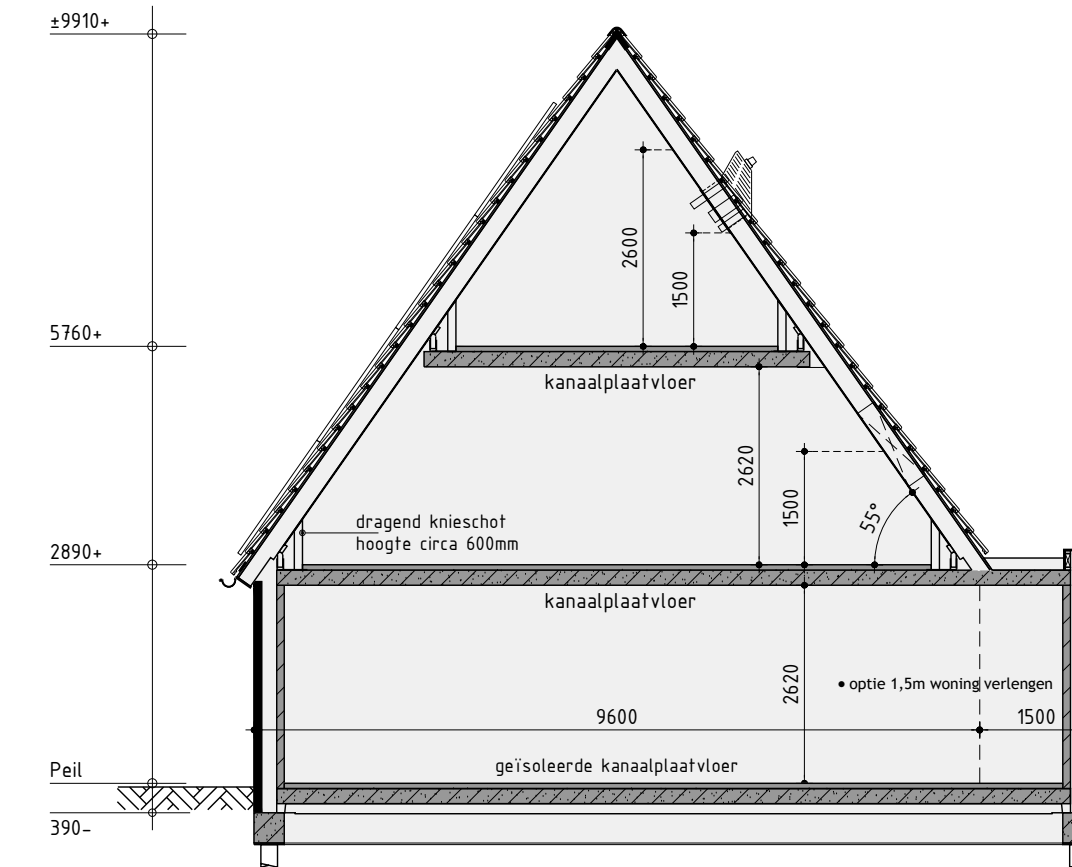
Linker zijgevel

## Kleurenschema

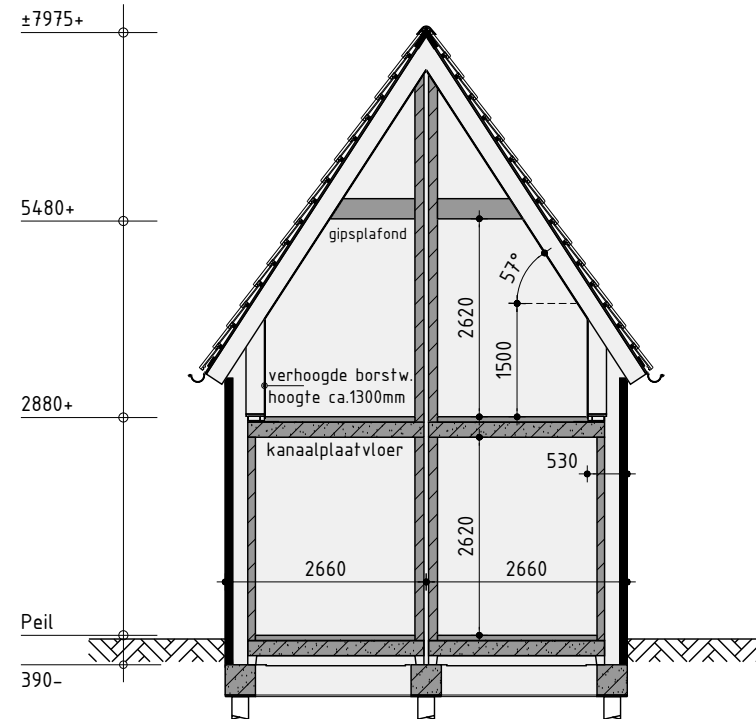
Onderdelen	Materialen	Kleur
Gevels	Baksteen	Bruin genueanceerd
Plint	Baksteen	Zwarte/rode
Gevelaccent1	Baksteen, om de laag verdiept	Kleur als gevel
Gevelaccent2	Baksteen, verticaal gemetseld	Kleur als gevel
Dak	Keramische pan	Zwart/Edelengobe
Plafdak bijgebouw	Sedum	Groen
Mastgoet	Zink	Natuur
Raandorpels	Keramisch	Zwart
Kozijnen	Hardhout	Ombergris
Draaiende delen	Hardhout	Ombergris
Deurhout	Hardhout	Ombergris
Voordeur	Hardhout	Ombergris
Stalen kanteldeur	Verzinkt staal	Ombergris
Bescheiden	Hout	Ombergris
Dakrandafwerking platdak	Aluminium trim	Natuur
Hemelwaterafvoer	PVC	Grijs

## Renvooi

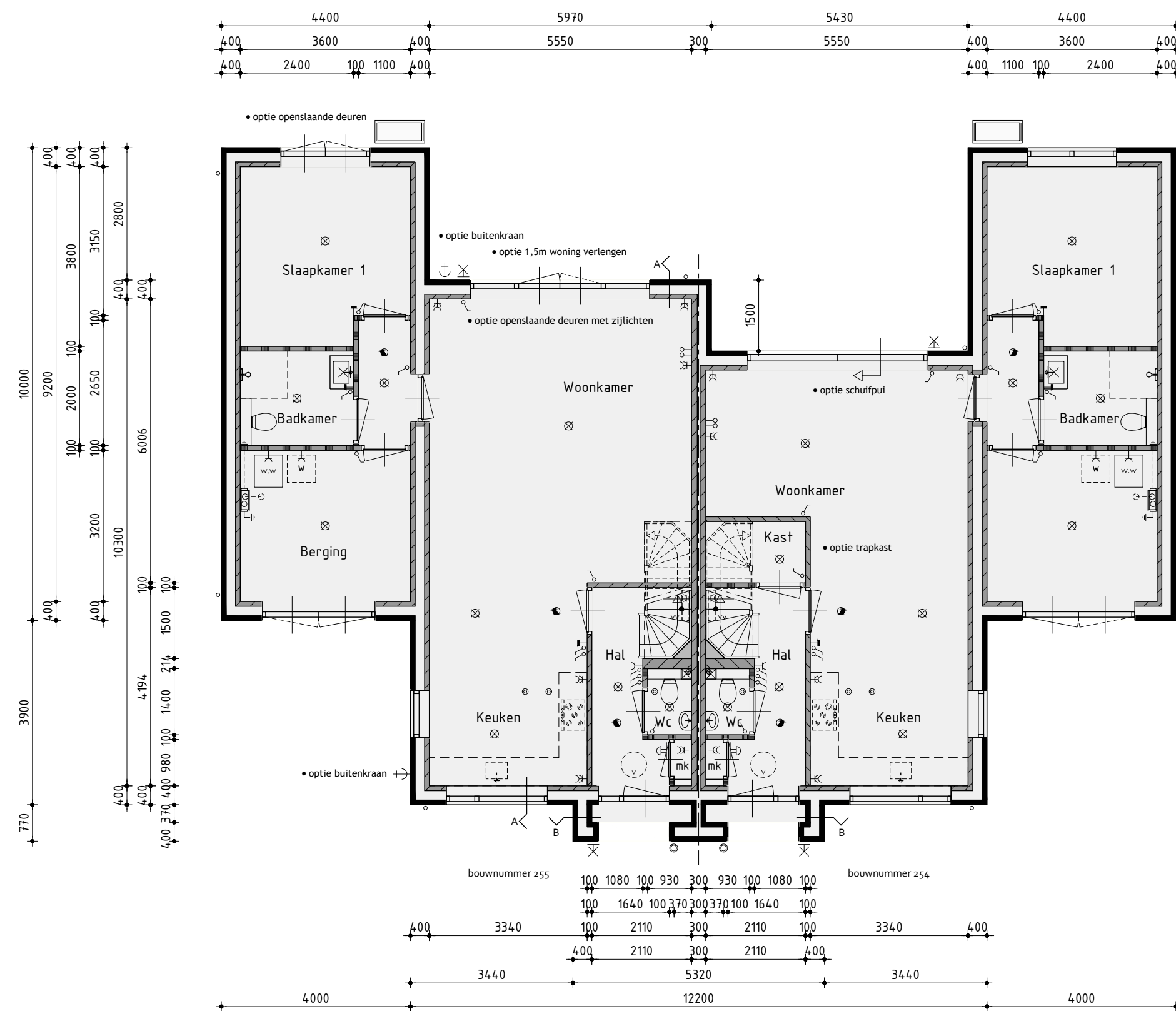
—	baksteen	—	wand afzuigventiel mechanische ventilatie
—	kalkzandsteen	—	plafond afzuigventiel mechanische ventilatie
—	kalkzandsteen binnenwanden dragend en/of stabiliserend uitvoeren vlg. tekeningen en berekeningen constructeur	—	plafond afzuigventiel mechanische ventilatie
—	geïsoleerde achterconstructie voorzien van HSB en gevelbekleding	—	plafond afzuigventiel mechanische ventilatie
—	kalkzandsteen ankerkeuze woningscheidende spouwmuur	—	plafond afzuigventiel mechanische ventilatie
—	Scheidingswanden	—	plafond afzuigventiel mechanische ventilatie
—	lichte scheidingwand gipsblokken	—	plafond afzuigventiel mechanische ventilatie
—	lichte scheidingwand gipsblokken	—	plafond afzuigventiel mechanische ventilatie
—	houtskeletbouw	—	plafond afzuigventiel mechanische ventilatie
—	buitenkraan	—	plafond afzuigventiel mechanische ventilatie
—	rookmelder	—	plafond afzuigventiel mechanische ventilatie
—	opstelplaats voor wasautomaat	—	plafond afzuigventiel mechanische ventilatie
—	opstelplaats voor wasdroger	—	plafond afzuigventiel mechanische ventilatie
—	mechanische ventilatie-unit	—	plafond afzuigventiel mechanische ventilatie
—	ventilatorrooster	—	plafond afzuigventiel mechanische ventilatie



Principe doorsnede A-A

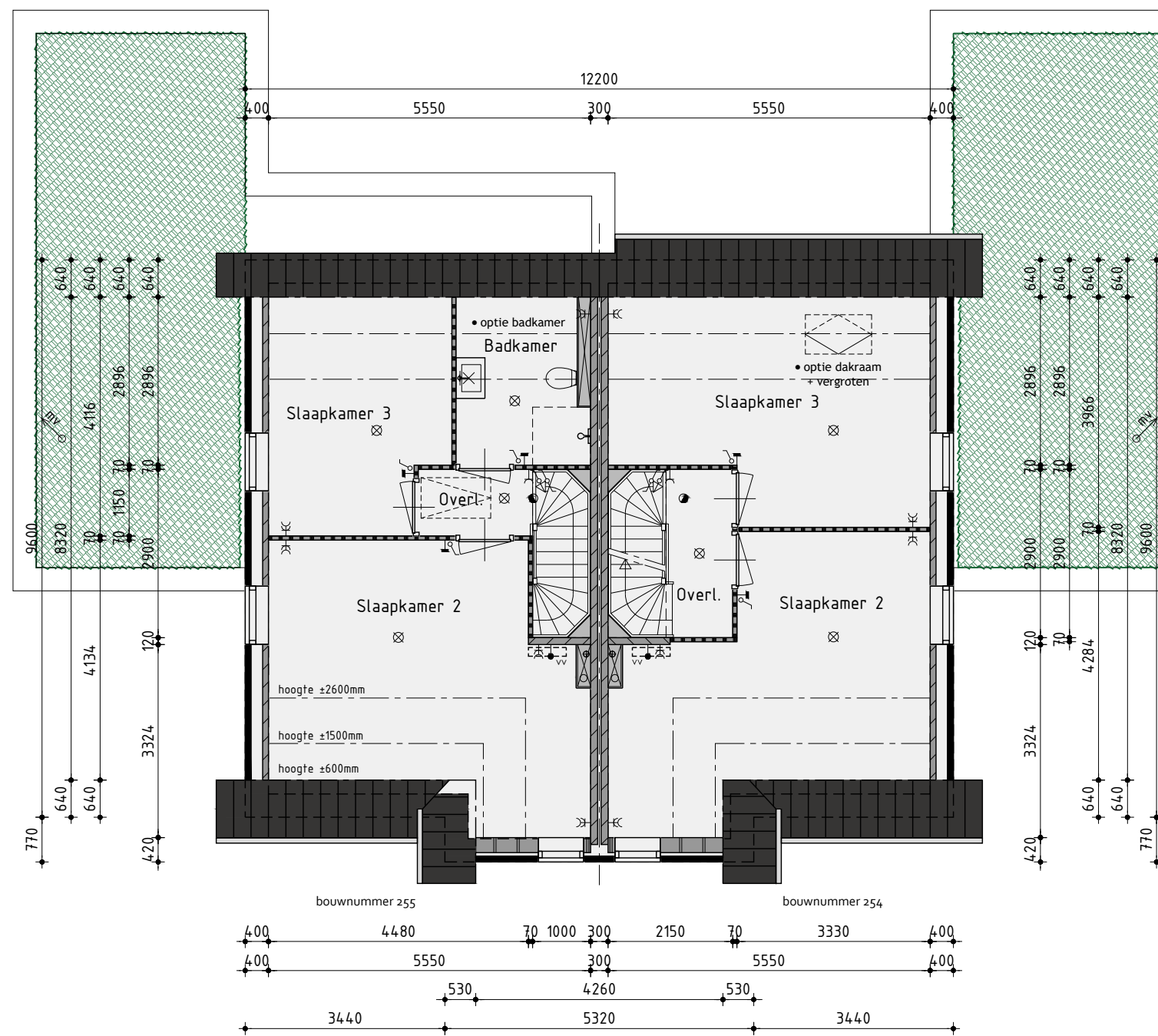


Principe doorsnede B-B



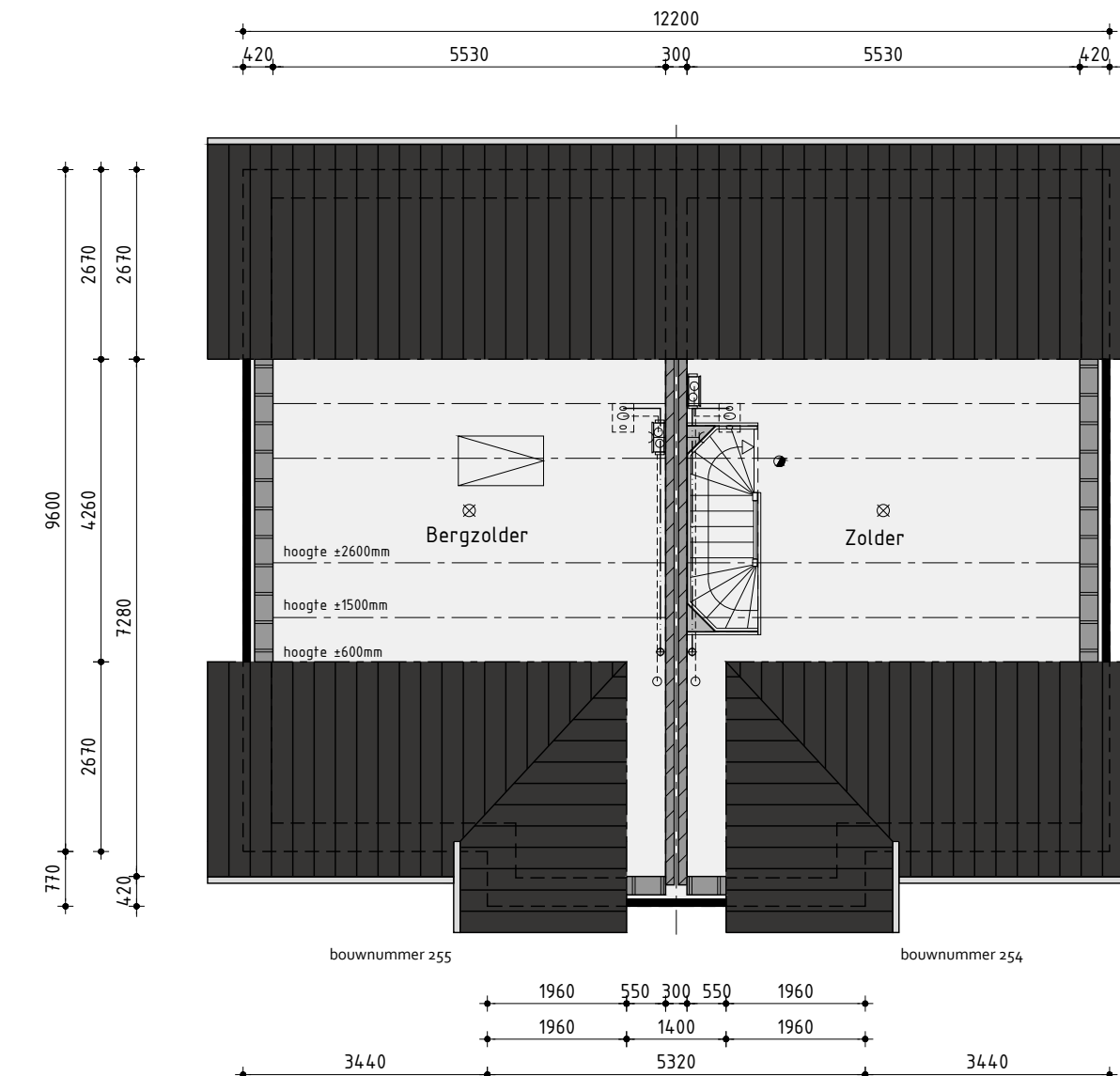
## Begane grond

Begane grondvloer voorzien van vloerverwarming excl. berging  
Binnendeuren 880x2315mm tenzij anders aangegeven



## 1ste Verdieping

1ste Verdieping voorzien van vloerverwarming  
Binnendeuren 880x2315mm tenzij anders aangegeven



## 2de Verdieping

## Renvooi elektro

—	plafondlicht aansluitpunt	—	thermostaat
—	wandlicht aansluitpunt	—	buitenkraan
—	enkele schakelaar	—	rookmelder (volgens NEN 2555)
—	dubbele schakelaar	—	opstelplaats voor wasautomaat
—	wissel schakelaar	—	opstelplaats voor wasdroger
—	enkele wandcontactdoos geaard	—	elektrische radiator (plaats en afmeting indicatief)
—	dubbele wandcontactdoos geaard	—	bedrukker
—	onbedrade leiding	—	bel
—	bedrade leiding	—	

Bouwnummer: 254-255

## Twee-onder-één-kapwoning type M - opties

Plan: Swifterbant - Zuid fase 4 te Swifterbant

Gemeente Dronten

Ontwikkelaar:

Realisatie en kopersbegeleiding:

bpd

Noord-Oost & Midden

Industrieweg 24B

3653 KV Grootebroek

(0228) 53 12 04

info@bouwbedrijfhof.nl

Getekend: Anton Gorter

Formaat: 594x1050

Schaal: 1:100

Verkooptekening

Datum 1 - 06-03-2026

Datum 2 - 23-04-2026

Datum 3 - 29-04-2026

Datum 4 -

Datum 5 -

Datum 6 -

Datum 7 -

Datum 8 -

Datum 9 -

Datum 10 -

Datum 11 -

Datum 12 -

Datum 13 -

Datum 14 -

Datum 15 -

Datum 16 -

studiodwp

Werknummer:

Bladnummer: V-254-0

Nijverheidsweg 3A | 3653 DZ Grootebroek | T: 0228 56 50 50 | info@studiodwp.nl | www.studiodwp.nl

Ruben de Kraker, J-Van Blankendaal

Deze tekening is eigendom van Studio DWP en mag niet zonder haar toestemming worden verspreid of gebruikt.